

# TPCA Show —TAIPEI—

第26屆

# 2025

## 參展辦法

第26屆 台灣電路板產業國際展覽會

2025.10.22 WED. ▶ 24 FRI.

台北南港展覽館1館・TaiNEX 1



Scan me

[Make Booth Reservation](#)

## INFORMATION

主辦  
單位

台灣電路板協會 (TPCA)  
Taiwan Printed Circuit Association

展出  
日期

進場：2025年10月20日（一）至21日（二），共二天

展出：2025年10月22日（三）

2025年10月23日（四）

2025年10月24日（五）

退場：2025年10月25日（六）

展出  
地點

台北南港展覽館1館 (TaiNEX 1)  
(台北市南港區經貿二路1號)



### 一、入場資格與參觀方式

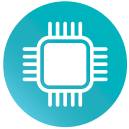
1. 歡迎電路板、SMT、電子組裝、電子散熱、綠色科技、電子構裝、表面處理、AOI檢測、智能自動化、軟性電子、印刷電子等產業專業人士。
2. 專業人士網路登錄後，可憑QR Code及兩張名片免費入場。
3. 18歲以下人士恕不接受入場(大專院校學生除外)。

## 二、展覽內容



### 台灣電路板產業 國際展覽會

1. 電路板製造本業區：單層板、雙面板、多層板、HDI、載板...等。
2. 電路板檢測設備：AOI檢測設備、非破壞性檢查設備、量測設備...等。
3. 電路板原物料、化學品區：銅箔基板、電鍍液、蝕刻液...等。
4. 電路板乾、濕製程設備：鑽孔機、曝光機、收放板機、電鍍線設備...等。



### 台灣電子組裝 國際展覽會

1. SMT生產設備、檢測設備、材料、化學品、耗材...等。
2. SMT測試及檢查設備、插件組裝設備及材料...等。
3. 半導體生產設備及材料、FPD生產設備及材料...等。



### 台灣綠色科技 國際展覽會

1. 環保設備及材料製造業：環保設備製造業、環保材料製造業...等。
2. 資源再生產品製造業：資源化產品製造業、環境友善產品製造業...等。
3. 環保技術服務業：環保技術顧問業、環境工程業.....等。
4. 淨零 / 低碳管理相關領域業者：驗證公司、技術服務業、清潔能源、碳權、交易.....等。



### 台灣熱管理技術 國際展覽會

1. 散熱模組、熱管、風扇、均熱板、散熱片、熱界面材料、散熱基板、
2. 熱電致冷元件、導熱粉體、液相冷卻、微型馬達、熱輻射奈米塗料、
3. 原料、熱量測及熱模擬：熱量測相關設備，熱設計及熱分析軟體...等



### 台灣構裝 國際展覽會

1. 封膠樹脂、導線架、銀膠、金線、自動磨壓設備、去渣成型設備、
2. 覆晶基板、COF基板...等。

## 三、攤位面積與費用

攤位費用含空地，尺寸3m X 3m，不含任何電力及裝潢

新台幣：元，未稅		25週年展期優惠價 2024.10.1-25	原價 2024.10.26後~
PCB 展區	TPCA會員	53,400	55,650
	WECC會員	66,780	69,560
	非TPCA會員	80,140	83,480
PCB周邊與下游		80,140	83,480

\*非會員及PCB周邊與下游同步申請入會；入會申請通過後，可享TPCA會員價。

1. 「25週年展期優惠價」僅適用2024.10.1至10.25日；以網路報名之日期為準，逾時恕不接受辦理。
2. 適用「25週年展期優惠價」展商必須於2024年12月31日前繳納40%攤位費及2025年4月30日前完成60%尾款
3. 海外展商支付「訂金」接受信用卡
4. 完成「25週年展期優惠價」報名的TPCA會員，自2024.10.26起，各項調整攤位行為將視為違約，最後攤位價格將以原價計算之。
5. 參展廠商必須具備2024.10.1~2025.10.31 TPCA會員資格，方能享受會員優惠價，入會辦法請洽主辦單位。



Scan me  
Make Booth Reservation

## 四、攤位設施

1. 攤位費用僅含空地面積（未包括基本裝潢與電力）。
2. 110V及220V, 380V, 440V電力架設費、裝潢、動力用電、用水、用氣或其他特殊需求等，申請表格及所需費用將詳列於參展廠商手冊。
3. 主辦單位倡導展覽期間使用友善環境、節能減碳相關製作物，共同響應永續淨零之目標。

## 五、報名方式

1. 請上網報名或來電索取，請將正本用印後上傳至網路系統，並務必再次來電確認。
2. 主辦單位將透過 E-mail、手機簡訊聯繫，敬請填寫完整報名表資訊。
3. 報名時間：即日起至攤位額滿為止。

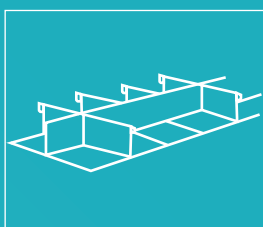
## 六、繳費方式

匯款帳戶：台灣電路板協會

匯款銀行：台灣土地銀行（005）北桃園分行131-001-00069-9

匯款注意：備註欄請註明『2025展覽攤位費』

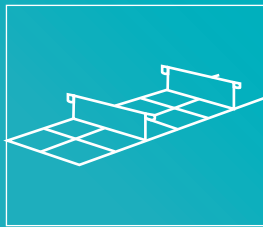
## 七、攤位型式



Line直條狀

可申請攤位數1,2,3

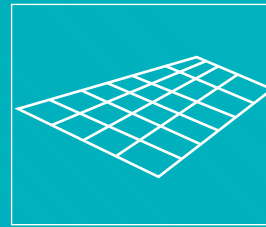
面臨走道數至少一面走道



Block 區塊狀

可申請攤位數4,6,8,10,12,14

面臨走道數至少兩面走道



Island 島狀

可申請攤位數16 or more...

面臨走道數至少三面走道

## 八、選位須知

	PCB展區	PCB周邊與下游
選位順序	<ol style="list-style-type: none"><li>1. 攤位大者先選</li><li>2. 攤位數相同者依『選位積數』大小決定。</li><li>3. 選位積數相同者，以公司英文名字順序抽籤決定「選位順序」。</li></ol>	<ol style="list-style-type: none"><li>1. 攤位大者先選</li><li>2. 攤位數相同者依『報名日、時間』先後順序。</li><li>3. 報名日、時間皆相同者，以公司英文名字順序抽籤決定「選位順序」。</li><li>4. a.報名日以收件時間為憑。 b.攤位數變更時，以最後變更日期為準。</li></ol>
選位積數	<p>2025年選位積數=(1)+(2)+(3)</p> <p>(1)台北展付費攤位數三年總和 (2025 + 2024 + 2023)</p> <p>(2)台北展連續參展26屆展商 +3分</p> <p>(3)2024年綠色裝潢得獎者 (金質獎+4、銀質獎+3、銅質獎+2、最佳優選獎+1)</p>	<ol style="list-style-type: none"><li>1. 無積數累積</li></ol>
攤位規劃方式	<ol style="list-style-type: none"><li>1. 攤位位置及區域由主辦單位負責規劃，再由參展廠商依選位規定選位。</li><li>2. 主辦單位保留參展廠商展出區域及攤位數之最後分配權，廠商不得異議。</li></ol>	
注意事項	<ol style="list-style-type: none"><li>1. 無論攤位大小、報名時間或選位積數為何，選位前必須完成攤位費用繳納，未完成全數攤位費用繳納者，無選位資格。</li><li>2. 報名之參展廠商所挑選之攤位必須相鄰接，不得跨越走道選位。</li></ol>	

## 九、聯合參展辦法

### A. 智慧製造主題式聯合參展

1. 本展鼓勵以針對滿足「智慧製造趨勢解決方案」之內容或符合產業趨勢所需之主題而提案聯合參展；例如：  
機器手臂與設備協同作業、智慧化影像檢測、設備通訊介面整合、智慧運輸與倉儲、設備狀態監測.....等
2. 參展廠商於報名時註明，並於規定時間內繳交聯合參展計畫書；經展覽委員會審議核定後(書審及簡報)，即取得資格。
3. 經展覽委員會核定後取得聯合參展資格之展商，主辦單位得為該攤位、展商、主題等進行專案式宣傳。
4. 經展覽委員會核定後之「智慧製造主題式」聯合參展廠商，無攤位數及廠家攤限制且無須繳納聯合參展費。

### B. 一般聯合參展

1. 參展廠商彼此因產品之「共通性與互補性」彼此合作展示。
2. 申請門檻：
  - 兩家廠商：8個攤位(含)以上攤位
  - 三家廠商：12個攤位(含)以上攤位
  - 六家廠商：20個攤位(含)以上攤位
  - 七家廠商或以上：不可聯合參展
3. 每間參展商額外加收NT\$10,000(文宣推廣費)。
4. 一般聯合參展廠商必須個別提出申請資料，並經過展覽委員會審議通過後方得正式取得資格。

### C. 聯合參展選位方式

1. 智慧製造主題式聯合參展：由主辦單位直接規劃安排展示區域
2. 一般聯合參展：
  - a. 16個攤位(含)以上(島狀攤位聯合參展選位)：不分攤位數總和；例：20個獨立參展廠家選位順位仍先於32個(3家聯展)廠家。
    - 獨立參展廠家先依選位積數順序選位完後；再由聯合參展廠家(依積數總和大小)順序選位。
  - b. 15個攤位(含)以下(區塊狀攤位聯合參展選位)：同攤位數廠家、優先以獨立廠家選位後再由聯合參展廠家選位。
    - 獨立參展廠家先依選位積數順序選位完後；再由聯合參展廠家(依積數總和大小)順序選位。

例：12個攤位共有4家公司(其中含2家聯合參展廠家)，則選位方式為：2家獨立參展公司按選位積數順位選完位之後，再由2家聯合參展廠家依選位積數順位選位。
- D. 無論上述何種聯合參展方式，主辦單位有絕對審議權。

## 十、退展規定

1. 2025.5.30(含)前全額攤位退展或部分攤位退展：退回欲退展攤位數的費用70%。
2. 2025.6.1-6.30(含)全額攤位退展或部分攤位退展：退回欲退展攤位數的費用30%。
3. 2025.7.1後：不退費。
4. 已完成選位者，一律不接受調整或退展申請。





## 十一、參考活動時程 ( 規劃排程，實際日期依公告通知 )

即日起-2025.4.30	展覽報名、繳款
2025.3.28	完成聯合參展廠商細部計畫書提交
2025.5.30	完成聯合參展廠商細部計畫專家審議委員會
2025.8.1	完成攤位選位
2025.9.26	完成提交各項申請書 ( 水、電、氣... )
2025.10.20-21	展品進場日期
2025.10.22-24	展覽時段
2025.10.25	展品退場

## 十二、提升參展效果-展會行銷方案

1. 新產品發表會NT\$5,250 ( 含稅 ) / 場。

展覽期間提供參展廠商呈現最新產品、技術及解決方案之推廣平台。限參展廠商申請，詳情請洽主辦單位諮詢。

## 2.PCB Shop 2026 採購指南 NT\$22,800起。

- 亞洲區(台灣、大陸、泰國) 發行人達到6,000本，且最廣為人知的PCB專業採購指南，由台灣電路板協會發行，全本版面彩色精緻印刷，中(簡/繁)、英對照編排，以英文字母、中文筆劃順序及產品類別檢索，國內外人士皆可查閱使用。
- 廣告商同享PCB Shop網站使用權限；買主遍佈全球搭配網路行銷，讓展覽效果加分，廣告效益更完整。

## 3.展期間行銷點位推廣方案。

- 主辦單位為強化展商於展館之行銷力度，提供展期間行銷方案，提升品牌曝光度。

## 4.如需兩岸整體包套行銷方案，敬請聯繫主辦單位。

## 十三、安全保險事項規定

1. 展覽期間(包括佈置及拆除期間)主辦單位管理人員負責管制展場出入口，維持人員及展品進出場公共秩序，惟參展廠商對其展品、裝潢物料及工程設施均應自行派員照料，貴重展品請自行投保並聘僱警衛加強保全，如有遺失或毀損，主辦單位不負賠償責任。
2. 參展廠商自展品及裝潢品運至展場起，至展覽結束運離展場止，必須自行投保火險、竊盜險、水漬險、公共意外責任險或其他相關產物保險(包括天然災害附加險，如颱風、地震、洪水、豪雨、疾病及外部單位造成，如電力閃降、降壓、突然停電...等)；任何展品及裝潢品自進場開始至退場結束期間發生展品遺失或毀損，主辦單位不負賠償責任。
3. 參展廠商攤位之設施、物品及展覽品在展覽期間(包括展前佈置及展後拆除期間)因設置、操作、保養或管理不當或疏忽致其工作人員或第三人遭受傷亡或財物損失，應由引起傷亡損失事故之參展廠商自負一切賠償及法律責任。

## 十四、不可抗拒之原因停辦展覽

若發生天然不可抗拒之因素(如：地震、颱風、公共傳染病、火災、水災、煙燻、戰爭...等)，而導致主辦單位及參展廠商無法順利開展之情形時，主辦單位應確認各項已經支出並不能回收的成本項目與總額(沉沒成本)後，主辦單位擬定災害損失建議書，提送展覽委員會審議相關損失分攤原則後，提送理監事會核備後實施。

## 十五、違規事項

參展報名攤位數若有蓄意報高用低、爭取選位順序或其他造成不公情事發生時，主辦單位得提送展覽委員會審議。

## 十六、承辦人員

曾小姐 #304 /鄭小姐 #302

TEL : 03-3815659 FAX : 03-3815150

E-mail : show@tpca.org.tw

本參展辦法如有未盡事宜，主辦單位得隨時修訂之；參展廠商對於參展辦法有任何疑問時，一律以主辦單位之認定及解釋為準。



Scan me

Make Booth Reservation

